

ตรวจราชการ รอบ 2 ปี2566

สาขาโรคหลอดเลือดสมอง

จังหวัดพระนครศรีอยุธยา

SERVICE IN STROKE UNIT



ศูนย์โรคหลอดเลือดสมอง
มาตรฐานกระทรวงสาธารณสุข SSCC



IMC



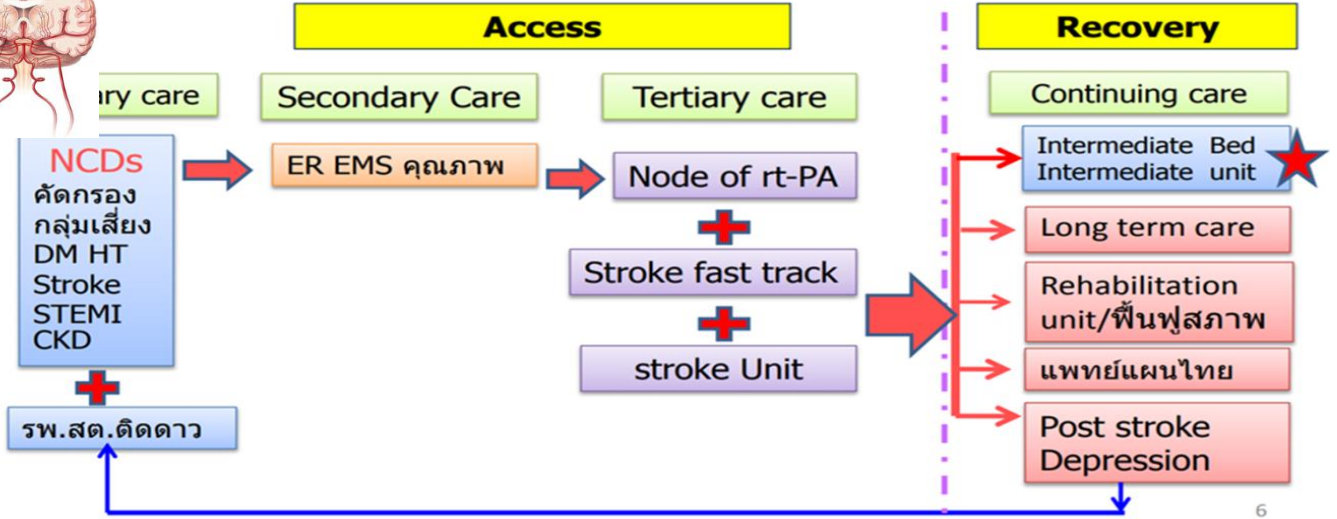
พัฒนาเครือข่าย



8WAY
MOPH



Model Seamless of Stroke Care



สอน/เตรียมพร้อม ผู้ดูแล



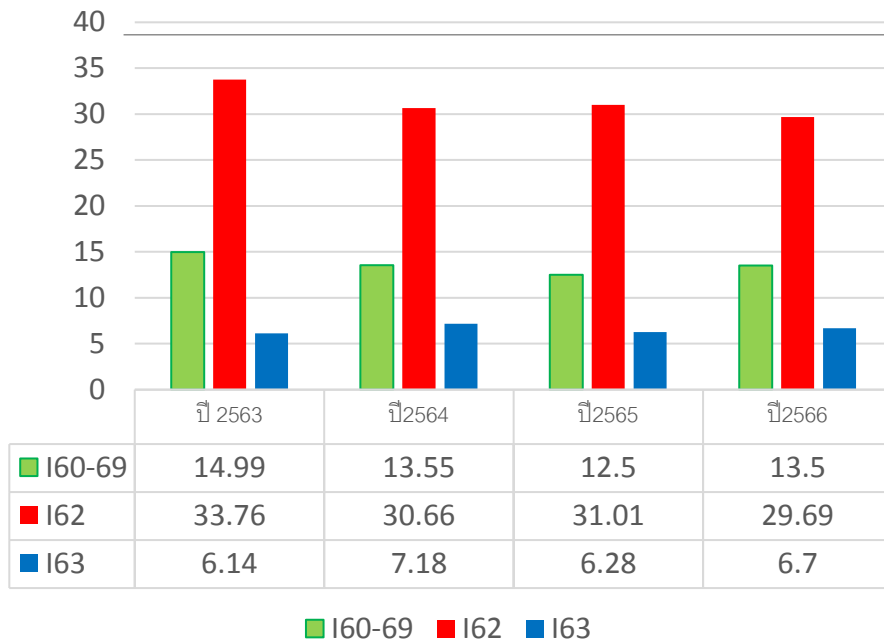
STROKE AWARENESS ALERT



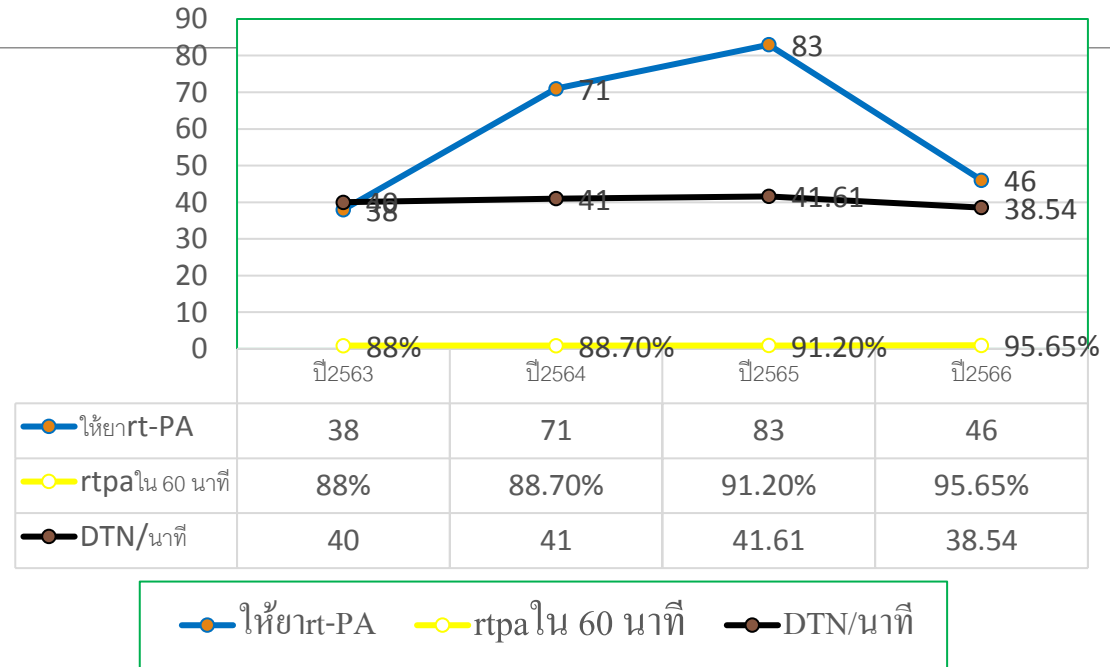
ตัวชี้วัด	ปี2563	ปี2564	ปี2565	ปี2566
1.ผู้ป่วยโรคหลอดเลือดสมอง (I63) ที่เข้าเกณฑ์ได้รับการรักษาด้วยยาละลายลิ่มเลือดทางหลอดเลือดดำภายใน 60 นาที	42 คน (17.5) 38/42 (88%)	80 คน(27.30) 71/80 (88.7%)	83/243(34.01) 77/83 (92.77%)	56/229(24.45) 49/56 87.5%
2.ผู้ป่วยโรคหลอดเลือดสมอง (I60-I69) ที่มีอาการไม่เกิน 72 ชั่วโมงได้รับการรักษาใน Stroke Unit (\geq ร้อยละ 80)				1,807 1,269(70.22%)
3.ผู้ป่วยโรคหลอดเลือดสมอง (I63) ที่มีอาการไม่เกิน 72 ชั่วโมงได้รับการรักษาใน Stroke Unit (\geq ร้อยละ 80)	425 คน 425 คน (100)	615 คน 615 คน (100)	648 648 คน(100)	720 720(100%)
4.การตรวจติดตามยืนยันวินิจฉัยกลุ่มสงสัยป่วยความดันโลหิตสูง (\geq ร้อยละ 93)			88.03	85.33
5.ผู้ป่วยที่มีค่าความดันโลหิตตัวบนเฉลี่ย (SBP) \geq 180 มม.ปรอท และ/หรือ ค่าความดันโลหิตตัวล่างเฉลี่ย (DBP) \geq 110 มม.ปรอท จากการวัดความดันโลหิตซ้ำในโรงพยาบาล และได้รับการวินิจฉัยโรค ความดันโลหิตสูง (ภายใน 7 วัน) (\geq ร้อยละ 25)			48.39	46.05
6.ผู้ป่วยโรคความดันโลหิตสูงที่ควบคุมระดับความดันโลหิตได้ดี (\geq ร้อยละ 60)			59.63	42.62
7.ผู้ป่วยโรคหลอดเลือดสมอง ที่ปัจจุบันสูบบุหรี่หรือสามารถเลิกบุหรี่ได้ ร้อยละ 30				10
8.ผู้ป่วยโรคหลอดเลือดสมองตีบ/อุดตัน (I63) ได้รับการตรวจไขมัน LDL และมีค่า LDL < 100 mg/dl (\geq ร้อยละ 15)			35.6 %	25%

ผลการดำเนินงาน

อัตราการตายผู้ป่วยโรคหลอดเลือดสมอง



ตัวชี้วัดการให้ยา rt-PA,



1. จัดประชุมอบรมพัฒนาศักยภาพเครือข่ายและพัฒนาแนวปฏิบัติการให้ยา rt-Pa แบบ Drip & Ship เพื่อให้ยา rt-PA ใน รพ.ที่มีความพร้อม และมี CT Scan (รพ.บางปะอิน,รพ.วังน้อย) วันที่ 18พ.ค.66
2. กิจกรรมเพิ่มพูนให้อสม .มีทักษะการประเมิน F A S T การดูแลจัดการเบื้องต้นผู้ป่วยที่มีอาการโรคหลอดเลือดสมอง ทักษะการจัดการส่งต่อ EMS 1669 วันที่ 25 พ.ค.66

Service Plan สาขาโรคหลอดเลือดสมอง

	ต้นน้ำ	กลางน้ำ	ปลายน้ำ
Value chain	ลดป่วย	เพิ่มการเข้าถึงบริการ	มาตรฐานการรักษา
OKRs	<ul style="list-style-type: none"> ผู้ป่วย DM HT ควบคุมน้ำตาลและความดันโลหิตได้ดี (DM>40% HT>60 %) Pt. DM HT ได้รับการประเมิน CVD >80% 	<ul style="list-style-type: none"> ผู้ป่วย Ischemic stroke ได้รับ ยา rt-PA ภายใน 270 นาที ร้อยละ 60 	<ul style="list-style-type: none"> อัตราการตายของผู้ป่วย Stroke : I60-I69 < ร้อยละ 7 ผู้ป่วย Stroke ที่มีอาการไม่เกิน 72 hrs. ได้รับการรักษาใน Stroke Unit > ร้อยละ 80
Service Delivery	มาตรการ/การสนับสนุน <ul style="list-style-type: none"> ให้ความรู้ ทักษะการจัดการตนเอง ปรับเปลี่ยนพฤติกรรมเสี่ยง ผู้ป่วย DM HT ประเมิน CVD risk ในผู้ป่วย DM HT ทุกราย การใช้และพัฒนา Telemedicine ในกลุ่มควบคุมได้ดี สนับสนุนการติดตาม สถานะสุขภาพ ด้วยตนเอง (การทำ SMBG และ HBPM) ประชาสัมพันธ์ Stroke alert, Stroke awareness BEFAST และบริการ 1669 	มาตรการ/การสนับสนุน <ul style="list-style-type: none"> จัด zoning และ mapping ระบบส่งต่อ ในจังหวัดและพื้นที่รอยต่อ พัฒนาศักยภาพ รพช. Detection และ Activate SFT พัฒนาระบบส่งต่อ Stroke Fast Track ที่มีประสิทธิภาพและไร้รอยต่อ 	มาตรการ/การสนับสนุน <ul style="list-style-type: none"> จัดให้มี Stroke Unit ใน รพ.ระดับ M1 M2 ที่มีความพร้อม Drip & Ship พัฒนาศักยภาพ รพช. เพื่อให้ยา rt-PA ใน รพ.ที่มีความพร้อม และมี CT Scan (รพ.บางปะอิน,รพ.วังน้อย)
Workforce	<ul style="list-style-type: none"> พัฒนาศักยภาพ 3 หมอ (อสม. พยาบาล/เจ้าหน้าที่สาธารณสุข แพทย์ประจำครอบครัว) อบรม Nurse case manager หลักสูตร 4 เดือน อบรม System manager ระดับอำเภอ 	<ul style="list-style-type: none"> อบรมฟื้นฟูความรู้ แพทย์ พยาบาล ER รพช. รพท. รพศ.ในการ Activate Stroke Fast Track 	<ul style="list-style-type: none"> ส่งแพทย์อบรม ส่งพยาบาลอบรม 2 คน
Data & IT	<ul style="list-style-type: none"> PHR HDC 	<ul style="list-style-type: none"> HDC AOC & Tele medicine 	<ul style="list-style-type: none"> HDC
Supply	<ul style="list-style-type: none"> Health Station อุปกรณ์ IOT Application Line "อยุธยาพร้อม" Salt meter 	<ul style="list-style-type: none"> ยา rt-PA CT Scan 	<ul style="list-style-type: none"> CT Scan เครื่องมือ อุปกรณ์ และ เวชภัณฑ์
Finance	<ul style="list-style-type: none"> กองทุนตำบล กองทุนโรคเรื้อรัง PP fee schedule / PPA 	<ul style="list-style-type: none"> สปสช. 	<ul style="list-style-type: none"> สปสช. บัญชีแสงนำใจไทยทั้งชาติเดิน ริ่ง ปั่น ป้องกัน อัมพาต
Governance	<ul style="list-style-type: none"> พชอ. คณะกรรมการ Service plan สาขา NCDs NCD Board 	<ul style="list-style-type: none"> คณะกรรมการ Service plan สาขา Stroke PCT คณะกรรมการ ระบบส่งต่อ 	<ul style="list-style-type: none"> คณะกรรมการ Service plan สาขา Stroke PCT
Participation	<ul style="list-style-type: none"> องค์กรปกครองส่วนท้องถิ่น ชุมชน สถานประกอบการ 	<ul style="list-style-type: none"> หน่วยปฏิบัติการ การแพทย์ฉุกเฉิน (EMR EMT FR BLS ALS) อปท. รพ.เอกชน 	<ul style="list-style-type: none"> คณะกรรมการ Service plan สาขา Stroke ภาคเอกชน

ดำเนินการแล้ว/ผ่านเกณฑ์

อยู่ระหว่างดำเนินการ

ยังไม่ดำเนินการ/ไม่ผ่านเกณฑ์

ไม่อยู่ในระดับดำเนินการ